

FICHE
FORM

ML47H/07



ITALSISTEM s.r.l.

Via Falcone Borsellino, 3
47824 Poggio Berni (RN)
Italy

MOTEUR / ENGINE

Constructeur	<i>Manufacturer</i>	ITALSISTEM
Marque	<i>Make</i>	ITALSISTEM
Modèle	<i>Model</i>	ML47H/07
Type d'admission	<i>Inlet type</i>	REED VALVE
Nombre de pages	<i>Number of pages</i>	6



PHOTO DU MOTEUR
PHOTO OF ENGINE

Signature et tampon
Signature and stamp

ITALSISTEMs.r.l.
Ahile Tassinio

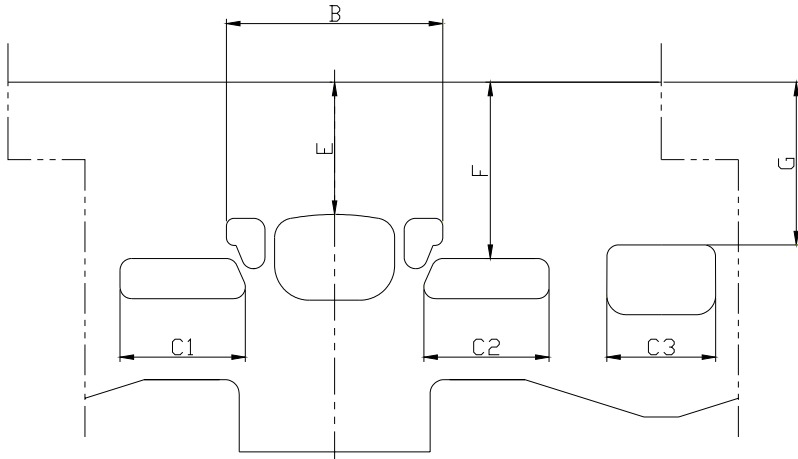
INFORMATIONS TECHNIQUES		TECHNICAL INFORMATION	
A	CARACTÉRISTIQUES	A	CHARACTERISTICS
			Tolérances
	Volume du cylindre	<i>Volume of cylinder</i>	124,994 CM3
	Alésage d'origine	<i>Original Bore</i>	54,00 MM
	Alésage théorique maximum	<i>Theoretical maximum bore</i>	54,288 MM
	Course	<i>Stroke</i>	54,00 MM
	Système de refroidissement	<i>Cooling system</i>	WATER COOLED
	Nombre de systèmes de carburation	<i>Number of carburation systems</i>	1
	Nombre de canaux de transfert, cylindre/carter	<i>Number of transfer ducts, cylinder/sump</i>	3
	Nombre de lumières / canaux d'échappement	<i>Number of exhaust ports / ducts</i>	3
	Forme de la chambre de combustion	<i>Shape of the combustion chamber</i>	SPHERICAL WITH SQUISH
	Longueur (entre-axe) de la bielle	<i>Length between the axes of the connecting rod</i>	100,00 MM ±0.1mm
	Poids de la bielle	<i>Weight of the connecting rod</i>	119 GR minimum
	Volume de la chambre de combustion	<i>Volume of combustion chamber</i>	9 CM3 minimum
	Type de roulement	<i>Type of bearings</i>	6205 C4
B	ANGLES D'OUVERTURE	B	OPENING ANGLES
	De l'échappement	<i>Exhaust</i>	175° maximum
	De lumières / canaux	<i>Of exhaust ports / ducts</i>	124° ±2°

C	ACCESSOIRES INCLUS	C	ACCESSORIES INCLUDED
	Carburateur ITALSISTEM/ICON avec papillon Ø24		Carby ITALSISTEM/ICON with butterfly Ø24
	Générateur de recharge de batterie		Recharge batterie generator
	Démarrateur électrique		Electric starter
	Batterie		Batterie
	Embrayage centrifuge		Centrifugal clutch
	Pot d'échappement avec flexible		Exhaust with flex
	Allumage mod. ITALSISTEM/PVL		Ignition mod. ITALSISTEM/PVL

D	MATÉRIAU	D	MATERIAL
	Cylindre ALUMINIUM		<i>Cylinder ALUMINIUM</i>
	Bielle ACIER		<i>Conrod STEEL</i>
	Vilebrequin ACIER		<i>Crankshaft STEEL</i>
	Culasse ALUMINIUM		<i>Head ALUMINIUM</i>
	Chemise FONTE		<i>Liner IRON</i>
	Carter ALUMINIUM		<i>Crankcase ALUMINIM</i>
	Piston ALUMINIUM		<i>Piston ALUMINIUM</i>
	Segments FONTE		<i>Piston ring IRON</i>

DESSIN DU DÉVELOPPEMENT DU CYLINDRE

DRAWING OF THE CYLINDER DEVELOPMENT



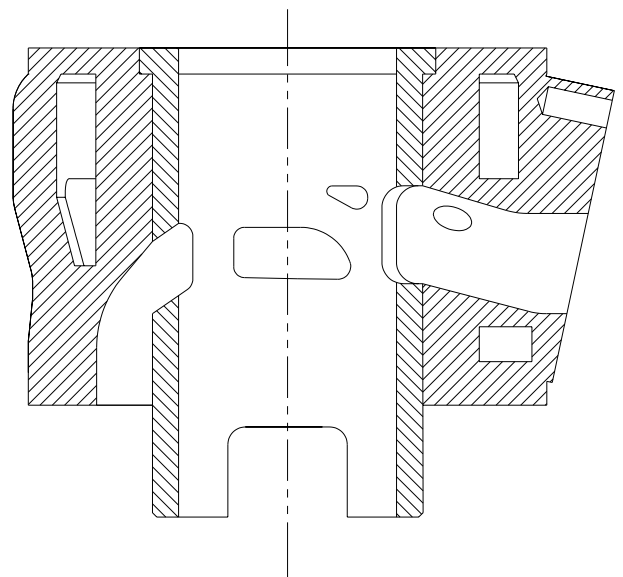
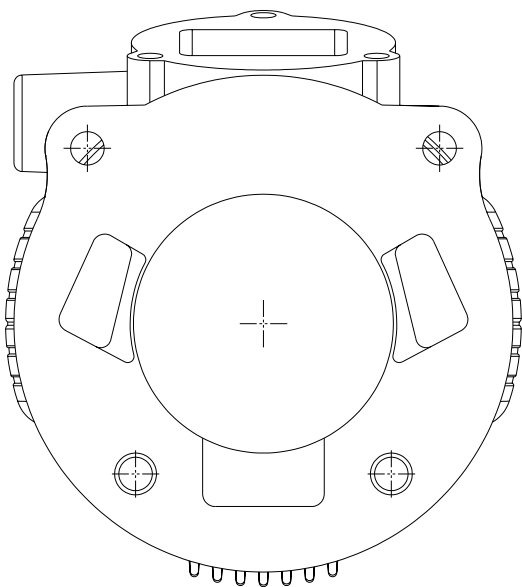
Lecture cordale- Chord reading	
B	$\leq 52.4 \pm 0.2$
C1=C2	$\leq 28.6 \pm 0.2$
C3	$\leq 29.1 \pm 0.2$
Lecture angulaire par insertion d'une cale de 0.2mm <i>Angular reading by inserting a 0.2mm gauge</i>	
E	$\leq 175^\circ$ maximum
F	$\leq 124^\circ \pm 2^\circ$
G	$\leq 129^\circ \pm 2$

DESSIN DU PIED DU CYLINDRE

DRAWING OF THE CYLINDER BASE

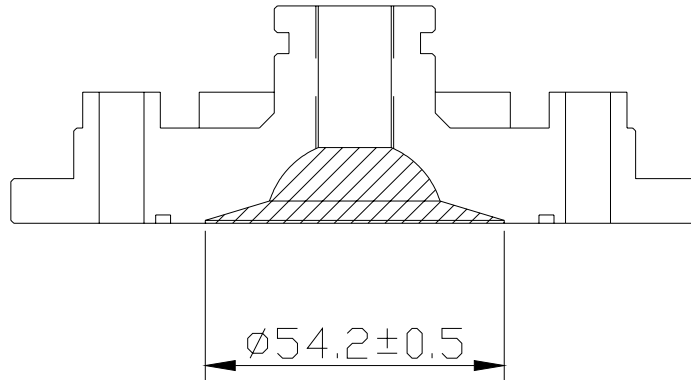
VUE EN SECTION DU CYLINDRE

CYLINDER SECTION VIEW



DESSIN DE LA CULASSE ET DE LA CHAMBRE DE COMBUSTION

DRAWING OF THE CYLINDER HEAD AND OF THE COMBUSTION CHAMBER



Volume chambre combustion =9c.c.min
 Combustion chambre volume =9c.c.min

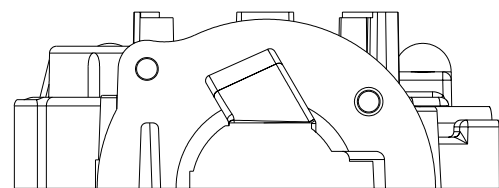
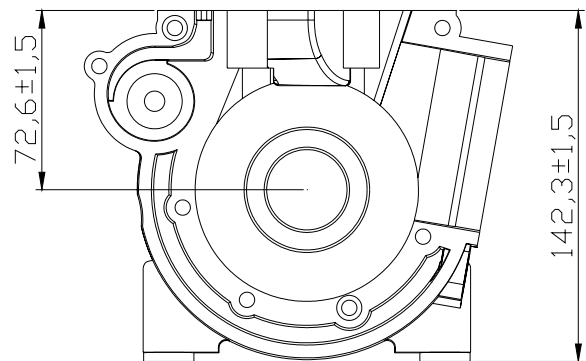
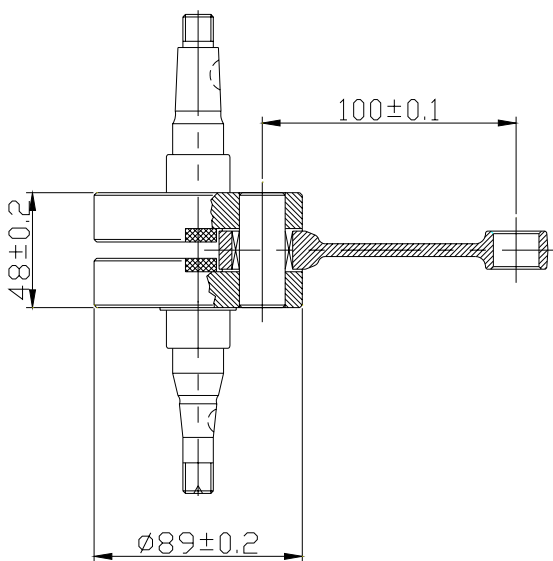
DESSIN DU VILEBREQUIN

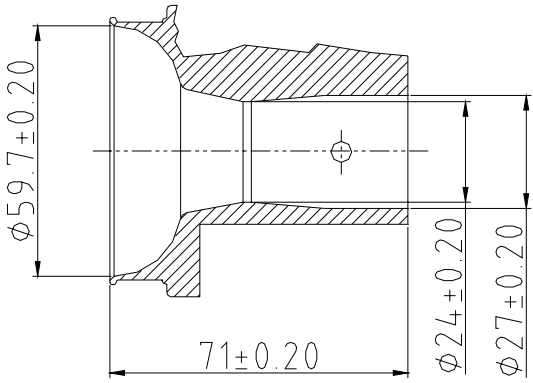
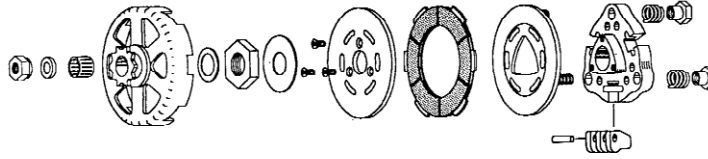
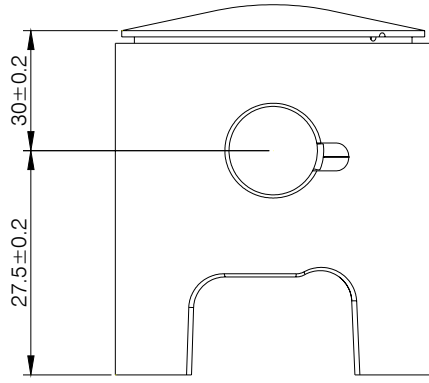
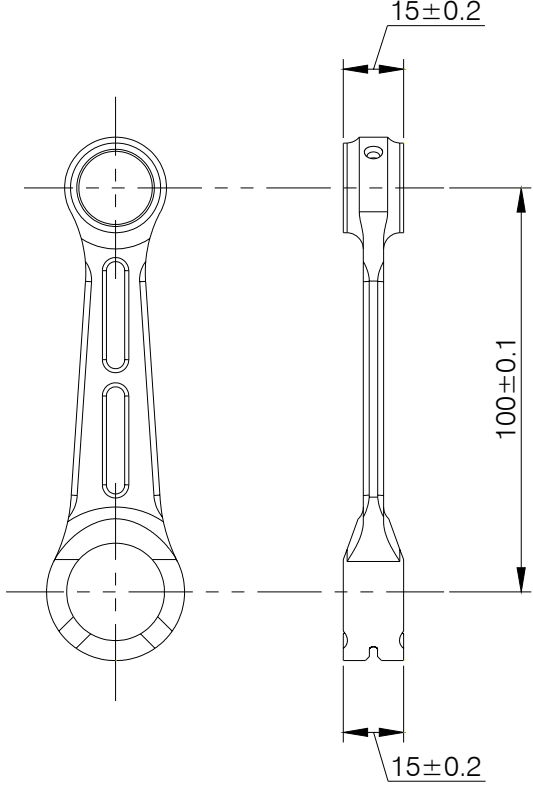
DRAWING OF THE CRANKSHAFT

DESSIN INTÉRIEUR DU CARTER

DRAWING OF THE INSIDE OF SUMP

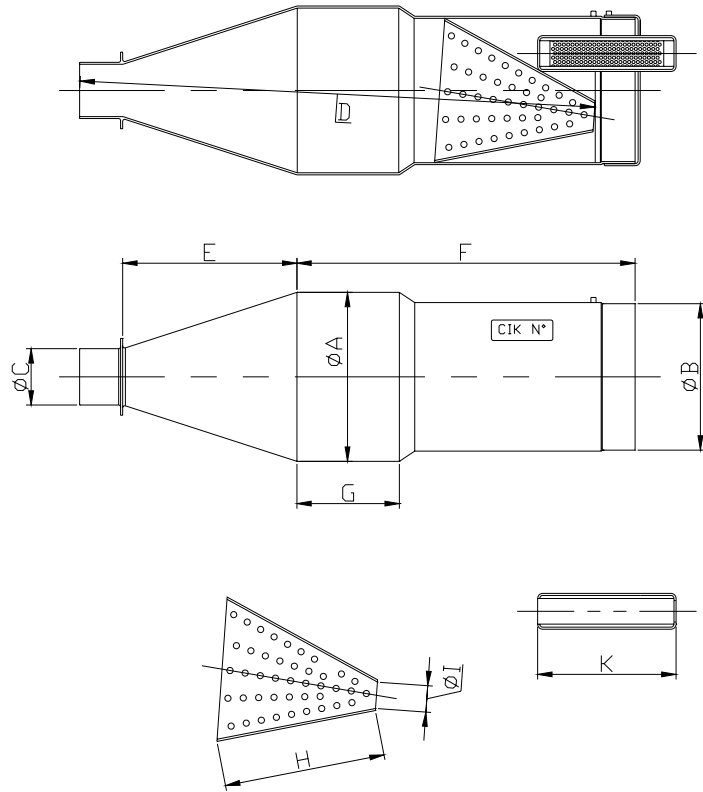
Poids complet/Complete weight=1967g±50g



DIMENSION DU CARBURATEUR	CARBURETTOR DIMENSION	DESSIN DU EMBRAYAGE	DRAWING OF THE CLUTCH
 <p>TILLOTSON/ITALSISTEM Ø24</p>			
PISTON	PISTON	ENTRE AXE DE LA BIELLE	DISTANCE BETWEEN CONROD CENTERS
<p>Poids / Weight=130g±5g</p> 		<p>Poids / Weight =118g±15g</p> 	

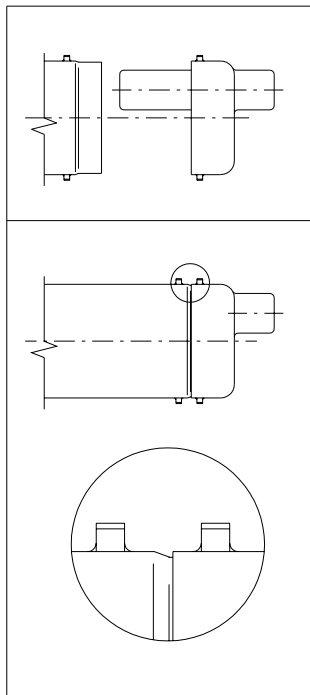
DESSIN DU SILENCIEUX ET DE SES ÉLÉMENTS

DRAWING OF THE SILENCER AND OF ITS COMPONENTS



Les parties terminales du silencieux doivent présenter deux paires d'anneaux soudés (une en haut et une en bas), pour retenir le sceau en plomb fixé par l'Organisateur pour que le silencieux ne puisse pas être ouvert pendant la compétition.

The end parts of the silencer must have two soldered pairs of lugs (one pair at the top and one pair at the bottom) for the fixing of seals by the Organiser so that the silencer may be opened during the competition



Cotes / Readings:

- A: 110 Øext. F: 328
- B: 100 Øext. G: 100
- C: 54 Øext. H: 172
- D: 485 I: 21 Ø
- E: 172
- K: 130

TOLÉRANCES

Cotes brutes / Rough dimensions
 Jusque - up to 25mm → ±1mm
 De à - from to 25-60mm → ±1,5mm
 Plus que - more than 60mm → ±3mm